

Mini根管预备机

iBon Mini (无刷) ; iBon Mini-SE (有刷)

- 10种记忆模式
- M0:一键往复模式;M1—M5:正转模式,仅可调转速,扭矩;
- p6-p9:正转,反转,往复可调,+/-键可前后调
- 符合人体工程学

小而轻,190mm/99g,流线感设计握持感更佳

- 无接触取键,防止交叉感染

按压弹出键针,减少细菌交叉感染

- 有刷无刷双型号

满足传统用户喜好及技术革新需求

机头360°旋转,无刷电机寿命为直流有刷的10倍,无刷噪音小

- 蓝牙功能

蓝牙脚踏,无线控制(选配)



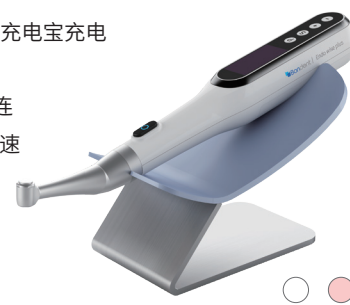
根管预备机 根管马达

- 10种记忆模式,满足不同临床需求
自定义参数,自动储存,一键切换
- 无线手持式,轻巧便捷,体积仅138g
握持感更舒适
- 扭力自适应,治疗更安全到达设定
扭矩自动反转退出或开启往复运动
- 采用全贴合屏,视觉效果更清晰
采用独特降噪技术,治疗更静音



根管治疗仪 根测马达一体机

- 更智能
内置根测系统:马达自动启停,到达根尖点自动减速反转
双蓝牙系统:同时无线连接牙根尖定位仪及脚踏
- 更便捷
无线蓝牙连接,无需附加钳夹和尾线,干净整洁
无线手持式体积更小(仅138g),操作更舒适
- 更安全
无接触取键,有效避免交叉感染,更安全。
强大续航能力,可持续治疗40-50根根管手术,支持充电宝充电
- 个性化设置
10种自定义预设键5种定制系统,根据需求可设置连续运动,往复运动且角度可调,反转模式,扭力或转速
转速:150-800rpm,扭矩:0.6-4.0N.cm
- 体验感更舒适
采用全贴合屏,视觉效果更清晰
采用独特降噪技术,治疗更静音



牙根尖定位仪 根测

iRoot apex 触屏版

- 3.5寸TFT彩色液晶屏,可根据需要调节视角
- 基于多频网络测量技术,自动校准保证了测量的精确度
- 根尖止点,便携设定,有效避免超充
- 内置蓝牙,无线实时响应
- 配备的钳夹、唇钩可高温高压消毒,避免交叉感染



牙胶充填仪

eFiller

- 持久续航,200°C支持70次单根牙胶充填循环
- 六种可调温度100°C到230°C,范围更广,适应更多种类牙胶
- 925银针热传导性更强,提高抗折断性能
- 快速升温 35秒可到230°C,加热温度实时显示,尽在掌握



牙胶切断器

eHeater

- 电池容量2600Ah,持久续航
- 0.2S 快速升温至200°C
- 前置探照灯,视野清晰
- 携热尖支持270度旋转,减少腕部的疲劳
- 快速切断牙胶,治疗效率更高
- 无线蓝牙连接脚踏,控制简单



根管荡洗器

Actor I pro

- 两种工作模式
常规和高功率模式可选择 满足任何治疗的要求
- 无线控制(可选)
无线脚踏控制 解放双手 操作更便捷
- 1600mAh
超长待机时间
- 满足更多的根管情况需求
3tips/E98(2502/18) tips/EL96(2002/21)
- 小振幅强大力量
静音超声波技术 振幅小 功率大 噪声小
- 探照前灯
LED灯在口腔内可以提供更好的视野
- 无线充电
更快捷更方便



低压 电动马达

BON E1 微动力系统

- 无刷电机稳定可靠,速度控制精准
- 马达转速、旋转方向可调
- 马达可进行高温高压湿热灭菌
- 带光更清晰

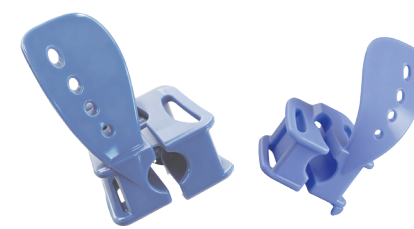
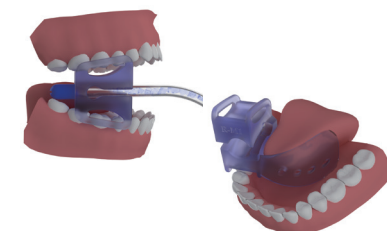


挡舌板牙科用牵开器

该产品核心技术由北京大学口腔医院研发

发明专利号: ZL202410091495.7外观设计专利号: ZL202430045174.4

- 适用于儿牙、牙体牙髓、修复、种植、牙周等全科室临床操作
- 一体成型拆即用省去组装
- TPU 材质无缝易洁灭菌安心
- 勾状头端拨开软组织清晰露视野
- 多型号适配咬合舒适操作更顺



号数	左	右	说明
S(小号)	左S	右S	应用于儿科或张口度较小的人群
M(中号)	左M	右M	适用于大部分人群
L(大号)	左L	右L	只用于张口度较大的人群

根管器械取出套装

首都医科大学附属北京口腔医院发明专利转化产品

- 可视化
微管式设计,术野清晰,治疗时长缩短40%
- 更微创
锚法锁定,暴露1mm断端即可捕获,减少根管壁切割
- 更有效
交叉锚定结构,取出成功率达91%



根管器械取出套装附件:
窗口型钳头
(0.6/0.8/1.0/1.2) 1支装

断针锚取器 专利号:ZL2021 10144717.3



根管吸引器 专利号:ZL201420796420.0



断针磁吸器 专利号:ZL201520445076.5



根管钳取出器
基础款



根管钳取出器
标准款



根管钳取出器
Pro款

Bondent 博恩集团 UDG 益锐 M3

根管治疗 一站式解决方案



扫码|即刻联系销售



博恩公众号二维码

服务热线 0519-83866868

上海市嘉定区双单路599号上海城谷创新医疗器械产业园1号楼5、7F

www.bondent.com

博恩登特·益锐M3

口腔智慧医疗解决方案平台

博恩愿景:成为受人尊重的国际品牌和世界领先的口腔智慧医疗解决方案平台

博恩使命:赋能牙医,让老百姓看得好牙,看得起牙!

核心价值观:博爱 感恩 攀登 创新

口号: 牙科 让生活更美好

新品推荐 益锐M3-S 机用镍钛根管锉

- ◆ **根尖设计**
尖端倒圆角不出尖，防止根管侧穿及穿孔
- ◆ **CM相态—NITI材质**
1、围绕根管的曲线轴旋转
2、自适应根管固有解剖结构
- ◆ **截面设计**
全系列采用凸三角截面设计
- ◆ **1604设计**
承上启下，建立黄金通道
- ◆ **2005.5设计**
锋利的切削刃，弥补了CM相镍钛锉切削力不足的问题

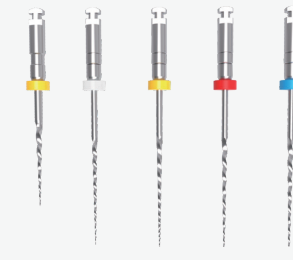


	1708	1604	2005.5	2506
锥度	8%	4%	5.5%	6%
型号	#17	#16	#20	#25
转速	300rpm	350rpm	350rpm	350rpm
扭矩	3.0N.cm	1.5N.cm	1.5N.cm	2.0N.cm

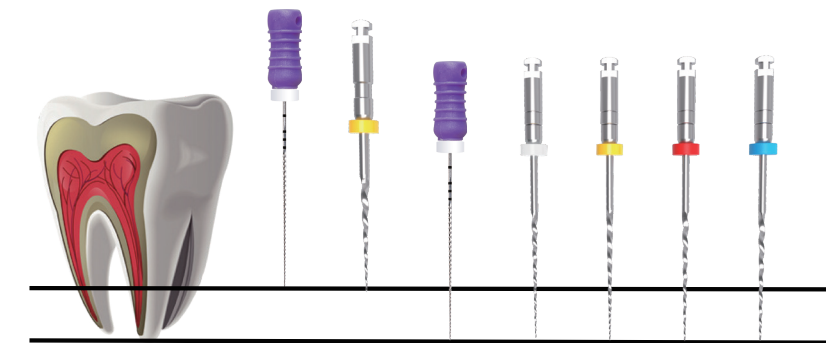
新品推荐 M3-Micro

特质

- ◆ CM镍钛记忆合金，质地柔软
- ◆ 独特热处理工艺，切削力和柔韧性兼备
- ◆ 微创治疗理念
- ◆ 配备了1503疏通锉，过度更顺畅
- ◆ 推荐弯曲及疑难根管使用
- ◆ 推荐冷牙胶充填



	开口锉	1503	2004	2504	3004
锥度	8%	3%	4%	4%	4%
型号	#17	#15	#20	#25	#30
转速	300rpm	350rpm	350rpm	350rpm	350rpm
扭矩	3.0N.cm	1.5N.cm	1.5N.cm	1.5N.cm	1.5N.cm
长度	19MM(仅限开口锉);21MM;25MM;31MM				



爆款推荐 M3 经典款 机用镍钛根管锉

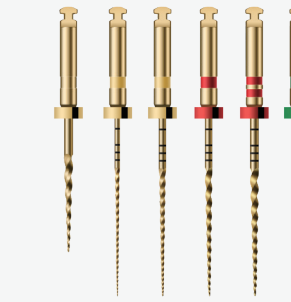
- ◆ **04锥度,最终成型**
微创理念,更好的保护牙本质
- ◆ **挑战各种复杂根管**
预备弯曲根管时较好的保持原有的根管形态,省时省力
均匀切割根管内外壁,遵循根管原始解剖结构
- ◆ **CM相态—NITI材质**
1、围绕根管的曲线轴旋转 2、自适应根管固有解剖结构
- ◆ **独家二次开刃技术**
弥补了CM相镍钛器械切削力不足的问题
- ◆ **通道更顺畅**
- ◆ **避免形成台阶,偏移,侧穿或者根尖拉开**
- ◆ **规格:5支/板(混装)**



	开口锉	1902	2004	2504	3004
锥度	8%	2%	4%	4%	4%
型号	#17	#19	#20	#25	#30
转速	300rpm	350rpm	350rpm	350rpm	350rpm
扭矩	3N.cm	1.5N.cm	1.5N.cm	1.5N.cm	1.5N.cm

爆款推荐 M3-PRO 经典款 机用镍钛根管锉

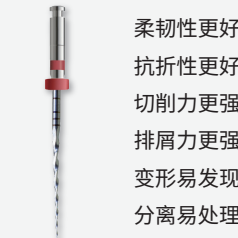
- ◆ **3504设计理念**
更好的预备根尖,满足临床需求
- ◆ **2506设计理念**
保证根管中上部的预散充分,适应各种填充方式
- ◆ **CM相态—NITI材质**
适用于各种根管
- ◆ **减少了微裂缝**
镀金表面增强抗折疲劳性和锋利度
- ◆ **独家二次开刃技术**
弥补了CM相镍钛器械切削力不足的问题
- ◆ **规格:6支/板(混装)**



	开口锉	1902	2004	2504	2506	3504
锥度	8%	2%	4%	4%	6%	4%
型号	#17	#19	#20	#25	#25	#35
转速	300rpm	350rpm	350rpm	350rpm	350rpm	350rpm
扭矩	3N.cm	1.5N.cm	1.5N.cm	1.5N.cm	2N.cm	1.5N.cm

M3-L铂金 机用镍钛根管锉

- ◆ **独特的纵切设计**
在增加了排屑空间的同时,有效地抑制了“嵌入力”
扭力转化成切割力,大大提升锉的工作效率
- ◆ **剖面螺纹切割设计**
1、排屑空间提升30% 2、韧性提升 3、抗疲劳性能提升
- ◆ **专注疏通简化预备**
1、根管嵌入力减小 2、根管微裂概率减小
3、根尖偏移概率减小
- ◆ **规格:3支/板、4支/板(混装)**



	标准款			粗大款		弯曲款	
	2007	2506.5	3506	4505	5504	2504	3004
锥度	7%	6.5%	6%	5%	4%	4%	4%
型号	#20	#25	#35	#45	#55	#25	#30
转速	400rpm	400rpm	400rpm	400rpm	400rpm	400rpm	400rpm
扭矩	2.0N.cm	2.0N.cm	2.0N.cm	2.0N.cm	2.0N.cm	2.0N.cm	2.0N.cm

新品推荐 M3-L Pro 机用镍钛根管锉

- ◆ **11mm长度的手柄设计**
铂金版的根管锉手柄长度采用11毫米长度设计,相对于常规的13毫米手柄,方便根管预备过程中,更好的预备磨牙。
- ◆ **专利安全切削面设计和S型横截面**
极大增强了根管锉的排屑能力,减少拧入效应,从而使器械更加安全。
- ◆ **无切割刃的引导尖设计**
锉尖无切割刃,可以引导根管锉顺着根管运动,避免根管台阶的产生。
- ◆ **标配4支装,再配一支10#K锉,即可完成根管预备**



	标准款			粗大款		弯曲款		
	开口锉	1604	2506.5	3506	4505	5504	2504	3004
锥度	8%	4%	6.5%	6%	5%	4%	4%	4%
型号	#20	#16	#25	#35	#45	#55	#25	#30
转速	400rpm	400rpm	400rpm	400rpm	400rpm	400rpm	400rpm	400rpm
扭矩	2.0N.cm	2.0N.cm	2.0N.cm	2.0N.cm	2.0N.cm	2.0N.cm	2.0N.cm	2.0N.cm

手动M3-Pro大锥度锉

- ◆ **尖端设计平缓,避免损坏根管壁**
凸三角形横截面,切割效率高
- ◆ **凹槽盒螺旋,角度设计**
最大程度减少旋转过程中嵌入式根管壁
- ◆ **用于根管成型**
清理根管系统



	开口锉	1504	2004	2504	3004	3504
锥度	8%	4%	4%	4%	4%	4%
型号	#17	#15	#20	#25	#30	#35

	SX	S1	S2	S1	F2	F3
锥度	4%	2%	4%	7%	8%	9%
型号	#16	#16	#19	#23	#28	#34

M3长柄显微K/H锉

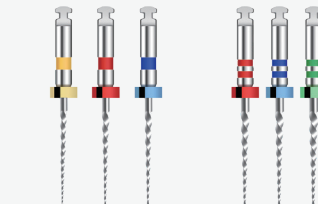
- ◆ 韧性极强,不锈钢材质的器械与显微镜和其他放大类设备配套使用
- ◆ 极大地改善了通往后牙的通道,提高治疗效果
- ◆ 微型清创器的独特设计确保了对视野较差的后牙根管的疏通效果



M3-长柄显微开口锉(H锉)	2002	2502	3002	M3-长柄显微开口锉(K锉)	1004	1504	2004
锥度	2%	2%	2%	锥度	4%	4%	4%
型号	#20	#25	#30	型号	#10	#15	#20

M3 乳牙锉 机用镍钛根管锉

- ◆ 专为乳牙设计
- ◆ 16mm长,专为乳牙较短较大的根管设计,操作更顺利流畅
- ◆ 切削力强、抗疲劳性高
- ◆ 规格:6支/板(混装)



	2004	2504	3004
锥度	4%	4%	4%
型号	#20	#25	#30
转速	350rpm	350rpm	350rpm
扭矩	1.5N.cm	1.5N.cm	1.5N.cm

	2506	3006	3506
锥度	6%	6%	6%
型号	#25	#30	#35
转速	350rpm	350rpm	350rpm
扭矩	2N.cm	2N.cm	2N.cm

M3-RT 再治疗锉

- ◆ 分段去除根管中的牙胶尖
- ◆ 能够把牙胶尖固定在根管壁上不容易把牙胶尖推向根尖
- ◆ 对根管进行同步预备
- ◆ 规格:3支/板(混装)



	2007(22mm)	2508(18mm)	3009(16mm)
锥度	7%	8%	9%
转速	350rpm	350rpm	350rpm
扭矩	2N.cm	2N.cm	2N.cm

M3 Max 清理锉

- ◆ 去污,保留牙本质
- ◆ 不会造成额外切削,不会改变根管预备后的成形形态
- ◆ 最佳清理效果,可以清扫到根尖横截面长轴
- ◆ 规格:4支/板(混装)



	Max 1: 2501	Max 3: 2501
锥度	1%	1%
转速	500rpm	500rpm
扭矩	0.8N.cm	0.8N.cm

M3-TE 修尖锉

- ◆ 02锥度设计,大号数的锉也能够安全的进入弯曲根管降低了器械分离的风险
- ◆ 规格:6支/板(混装)

- ◆ 保护牙本质,根尖孔扩大足够的号数,清除病菌又保留根管中上段的牙本质,避免过度切削



	3002	3502	4002	4502	5002	6002
锥度	2%	2%	2%	2%	2%	2%
型号	#30	#35	#40	#45	#50	#60
转速	300rpm	300rpm	300rpm	300rpm	300rpm	300rpm
扭矩	1.5N.cm	1.5N.cm	1.5N.cm	1.5N.cm	1.5N.cm	1.5N.cm

M3-T 去台阶锉

- ◆ 基于临床需求,益锐独家研发
- ◆ 对比K锉台阶更迅速
- ◆ 对比人工预弯更持久
- ◆ 规格:6支/板(混装)

益锐独家研发
解决根管台阶



	1006	1008	1506	2007	2508	3009
锥度	6%	8%	6%	7%	8%	9%
型号	#10	#10	#15	#20	#25	#30
转速	300rpm	300rpm	300rpm	300rpm	300rpm	300rpm
扭矩	2N.cm	2N.cm	2N.cm	2N.cm	2N.cm	2N.cm

安全开口锉 M3-SAFE OPENER

- ◆ **安全切面设计,无拧入效应**
安全切面最大程度的降低了器械循环疲劳的风险
- ◆ **无切削力尖端设计**
安全地引导器械顺着根管壁移动
- ◆ 规格:3支/板(混装)



	1716(13mm)	1714(16mm)	1712(19mm)
锥度	16%	14%	12%
型号	#17	#17	#17
转速	400rpm	400rpm	400rpm
扭矩	2N.cm	2N.cm	2N.cm

通道锉 M3-PATH

- ◆ **持续的高速连续旋转**
保持均匀切削 建立黄金通道
- ◆ **代替了手动K锉**
清洁效率高,术后反应小
小根管同心度好,光滑度高
- ◆ 规格:6支/板(混装)



	1902	1602	1302
锥度	2%	2%	2%
型号	#19	#16	#13
转速	350rpm	350rpm	350rpm
扭矩	1.5N.cm	1.5N.cm	1.5N.cm

清洁台

- ◆ 耐高压,耐高温,最高温度可达200°C
- ◆ 单独包装,不包含器械
- ◆ 尺寸:直径45mmx高35mm

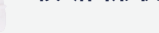


C-FILES 第二代不锈钢锉系列

特点

- ◆ 推荐钙化根管
- ◆ 材质: 不锈钢
- ◆ 长度: 21mm/25mm/31mm
- ◆ 型号: #6, #8, #10, #12, #15
- ◆ 规格: 6支/板

横断面形状



H-FILES 第二代不锈钢锉系列

- ◆ 材质: 不锈钢
- ◆ 长度: 21mm/25mm/31mm
- ◆ 型号: 8、10、15-40、45-80
- ◆ 规格: 6支/板

横断面形状

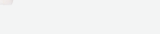


K-FILES 第二代不锈钢锉系列

特点

- ◆ 推拉切割 螺旋度强、螺旋数多被切割下来的碎屑细
- ◆ 材质: 不锈钢
- ◆ 长度: 21mm/25mm/31mm
- ◆ 型号: #6, #8, #10, #15-#40 #45-80(三角形截面)
- ◆ 规格: 6支/板

横断面形状



冲洗针头 IRRIGATION NEEDLES

- ◆ 名称: 一次性使用牙科冲洗针
- ◆ 长度: 22mm/26mm
- ◆ 颜色: 黄色(22)、蓝色(26)
- ◆ 特点: 侧方双开口; 0.3mm外径;
- ◆ 规格: 20个/盒

